

RAPPORT ANNUEL 2021

ANNUAL REPORT

L'ESPOIR
DE GUÉRIR
LE CANCER
A UN NOM



SOMMAIRE

Summary

- 3** **ÉDITO**
Editorial
- 4** **GUSTAVE ROUSSY EN UN COUP D'ŒIL**
Gustave Roussy at a glance
- 6** **INTERVIEW CROISÉE**
Cross interview
- 14** **NOS AMBITIONS COLLECTIVES**
Our collective ambitions
- 18** **GOVERNANCE**
Governance
- 20** **2021 À GUSTAVE ROUSSY**
2021 at Gustave Roussy
- 24** **LES SOINS**
Care
- 30** **LA RECHERCHE**
Research
- 34** **NOS SUCCÈS PARTAGÉS**
Our shared successes
- 36** **L'ÉDUCATION**
Teaching
- 38** **LA COLLECTE**
Fundraising



Pr Fabrice Barlesi

DIRECTEUR GÉNÉRAL / General Director

« Fidèles aux valeurs de Gustave Roussy, nos équipes ont déployé humanité et expertise au service des malades vivant avec un cancer. »

“ True to Gustave Roussy’s values, our teams have deployed humanity and expertise to serve patients living with cancer. ”

The year 2021 remains marked by the covid-19 pandemic and the unprecedented health and economic crisis it has caused. True to its values, Gustave Roussy has carried out its core mission with humanity, serving patients living with cancer, who have been particularly hard hit by this crisis. 2021 also marks the beginning of the implementation of our Institutional strategic plan to move towards ultra-personalised treatment, with the launch of our Interception programme for personalised cancer prevention and the pursuit of a dynamic of innovations for the benefit of patients. Several crucial steps have already been taken to transform our institution in order to improve patient care and the daily lives of our teams.

L’année 2021 reste marquée par la pandémie de covid-19 et la crise sanitaire et économique sans précédent qu’elle a provoquée. Fidèle à ses valeurs, Gustave Roussy a assuré avec humanité le cœur de sa mission, au service des malades vivant avec un cancer, particulièrement éprouvés de traverser cette épreuve dans ce contexte de crise. 2021, c’est aussi le début de la mise en œuvre de notre Projet stratégique institutionnel pour aller vers l’ultra-personnalisation des traitements, avec le lancement de notre programme Interception pour la prévention personnalisée du cancer et la poursuite d’une dynamique d’innovations au bénéfice des patients. Plusieurs étapes cruciales ont déjà été franchies pour transformer notre institution afin d’améliorer les parcours des malades et le quotidien des équipes.

GUSTAVE ROUSSY EN UN COUP D'ŒIL

Gustave Roussy at a glance

=

438,3 M€

de budget global
overall budget

48 266 patients vus

en consultation et /ou hospitalisation

*patients seen in consultation
and/or hospitalisation*

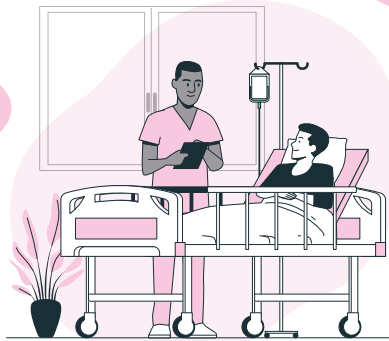
dont 2 612 en pédiatrie

*including 2,612 in
pediatrics*

22 %

**des patients suivis sont
inclus dans une étude
clinique**

*of patients included in
clinical studies*



11 261

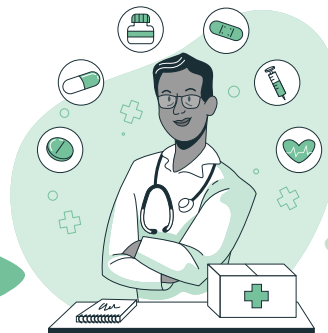
**nouveaux patients
vus en consultation**

*new patients seen in
consultation*

+

17 143

patients hospitalisés
inpatients



299 157

consultations médicales
medical consultations

**Gustave Roussy 2
(Chevilly-Larue)**
74 + 29
*lits / beds +
places / day hospital*

**Gustave Roussy 1
(Villejuif)**

398 + 106

lits / beds + places / day hospital



472 + 135

*lits / beds + places /
day hospital*

3 000

salariés (ETP)
salaried staff (FTE)

585

médecins / doctors

1 000

personnels à la recherche
full-time research staff



1 150

soignants
caregivers

12

experts de Gustave Roussy,
sur 14 en France en cancérologie,
dans la liste des *Highly Cited
Researchers*, les chercheurs les
plus cités au monde

doctor-researchers in the
"Highly cited researchers list" out of
14 in France in oncology

+

506

publications internationales
dans des revues à *impact
factor* > 10 (hors congrès)

international publications
in journals with impact factor > 10
(excluding conferences)



176

dont
publications internationales
dans des revues à
impact factor > 30 (hors congrès)

international publications
in journals with impact factor > 30
(excluding conferences)

=

3 300

étudiants formés
trained students



11 000

inscrits sur
la plateforme
d'enseignement
registered on the
teaching platform

INTERVIEW CROISÉE CROSS INTERVIEW

« Notre ambition est d'anticiper les transformations décisives qui vont s'opérer en oncologie au service des patients. »

2021 marque le début d'une nouvelle gouvernance pour Gustave Roussy. Quel cap entendez-vous lui donner ?

Pr Fabrice Barlesi, directeur général

Nous allons poursuivre le travail mené par mon prédécesseur, le Pr Soria, au sein d'une équipe dynamique et portée par la même ambition de préparer les transformations décisives qui vont s'opérer en oncologie au service des patients. Je peux pour cela m'appuyer sur l'expertise du Pr Fabrice André, qui reste directeur de la



Pr Fabrice Barlesi

DIRECTEUR GÉNÉRAL
General Director

“ Our ambition is to anticipate the decisive transformations that will take place in oncology for the benefit of patients. ”

2021 marks the beginning of a new governance for Gustave Roussy. What direction do you intend to take?

Prof. Fabrice Barlesi, General Director

We are going to continue the work carried out by my predecessor, Prof. Soria, within a dynamic team, driven by the same ambition to prepare the decisive transformations that will take place in oncology for the benefit of patients. I can rely on the expertise of Prof. Fabrice André, who remains Director of Research at my side, and Sylvain Ducroz, who will manage the human and financial resources of the hospital, in particular the follow-up of our ambitious real estate master plan, as well as Dr. Françoise Rimareix, who is in charge of medical strategy and will participate in the development of the care offer and the organisation within the framework of the new Institutional strategic plan. Our objective is clear: to unite our strengths and expertise, to innovate and rethink our organisation in order to meet the challenges of 2030 and to provide ever more and better care.

A new Institutional strategic plan has been defined for 2030, what is its ambition?

Prof. Fabrice Barlesi

"Gustave Roussy 2030" is our new roadmap. It was defined in a collaborative manner after several months of work and collective reflection in the field from the beginning of the year, with all our employees. Perfectly in line with the ten-year strategy to fight cancer presented by the French Head of State, this strategic project outlines a new future for patients living with cancer and commits management to ultra-personalised care.

Dr. Françoise Rimareix, Medical Director

This project is based on a triple pillar: preventing and treating differently, faster and earlier by deploying precision medicine and ultra-personalising care; relying on multidisciplinary and collaborative research that directly benefits patients; and finally, transforming Gustave Roussy into a European cancer research HQ to meet organisational and structural challenges. We

recherche à mes côtés, Sylvain Ducroz pour piloter les ressources humaines et financières de l'établissement, en particulier sur le suivi de notre ambitieux schéma directeur immobilier, et aussi la Dr Françoise Rimareix, en charge de la stratégie médicale, qui contribuera, dans le cadre du nouveau Projet stratégique institutionnel, à faire évoluer l'offre de soins et l'organisation. Notre objectif est clair : unir nos forces et expertises, innover et repenser notre organisation pour relever les défis à l'horizon 2030. Pour soigner toujours plus et mieux.

Un nouveau Projet stratégique institutionnel a été défini pour 2030, quelle ambition porte-t-il ?

Pr Fabrice Barlesi

« Gustave Roussy 2030 » est notre nouvelle feuille de route. Elle a été définie de façon collaborative après plusieurs mois de travail et de réflexion collective menée sur le terrain dès le début de l'année, avec tous nos collaborateurs. Parfaitement en concordance avec la stratégie décennale de lutte contre le cancer présentée par le chef de l'État, ce Projet stratégique dessine un nouveau futur pour les patients vivant avec un cancer et engage la prise en charge vers une ultra-personnalisation des soins.

Dr Françoise Rimareix, directrice médicale

Ce projet est fondé sur un triple pilier : prévenir et soigner autrement, plus vite et plus tôt en déployant médecine de précision et en ultra-personnalisant les soins ; s'appuyer sur une recherche multidisciplinaire et collaborative qui bénéficie directement aux patients et enfin transformer Gustave Roussy en un QG de la cancérologie européenne pour répondre aux défis organisationnels et structurels. Nous souhaitons offrir une meilleure qualité de guérison sur-mesure grâce à l'aide du numérique.

Pr Fabrice André, directeur de la recherche

La vocation du Paris-Saclay Cancer Cluster (PSCC), catalyseur de projets et de talents, s'inscrit pleinement dans ce projet. Il vise à faire converger les sciences et la technologie pour connecter entre eux les acteurs clés de l'innovation en oncologie et parvenir à des solutions rapides et efficaces au bénéfice des patients atteints de cancers.

Sylvain Ducroz, directeur général adjoint

Ce projet stratégique nécessite des investissements financiers, matériels et humains majeurs, à la hauteur de nos ambitions, pour accélérer notre performance. C'est pourquoi nous devons repenser notre modèle de développement, impulser des partenariats nationaux et mondiaux et accroître notre philanthropie. Nous devons revoir notre écosystème. D'ici à 2030, le quartier de Gustave Roussy à Villejuif sera entièrement transformé et désenclavé avec l'arrivée du métro ; de nouveaux bâtiments sortiront de terre dédiés à la prévention du cancer et à l'après-cancer *via* notamment un centre *wellness*, à la prise en charge des patients internationaux et à la recherche.



Sylvain Ducroz

DIRECTEUR GÉNÉRAL ADJOINT
Deputy General Director

« Notre nouveau projet stratégique nécessite des investissements majeurs, à la hauteur de nos ambitions, pour accélérer notre performance. »

Des projets transversaux, portés par ce nouveau Projet stratégique institutionnel, ont pris forme cette année. Pouvez-vous nous en dire quelques mots ?

Pr Fabrice André

Après une phase de préparation et de cadrage, le PSCC est en voie de création. Imaginé avec l'Inserm, l'Institut

want to offer a better quality of tailor-made healing with the help of digital technology.

Prof. Fabrice André, Director of Research

The vocation of the Paris-Saclay Cancer Cluster, a catalyst for projects and talent, is fully in line with this project. It aims to bring together science and technology to connect the key players in oncology innovation and to achieve quick and efficient solutions that benefit cancer patients.

Sylvain Ducroz, Deputy General Director

This strategic project requires major financial, material and human investments, commensurate with our ambitions, to accelerate our performance. This is why we need to rethink our development model, foster national and global partnerships and increase our philanthropy. We need to rethink our ecosystem. By 2030, the Gustave Roussy district in Villejuif will be completely transformed and opened up with the arrival of the metro, and new buildings will be erected dedicated to cancer prevention and post-cancer care, in particular through a wellness centre, to the care of international patients and to research.

“ Our new strategic plan requires major investments, commensurate with our ambitions, to accelerate our performance. ”

Cross-cutting projects, supported by this new Institutional strategic plan, have taken shape this year. Can you tell us a few words about them?

Prof. Fabrice André

After a preparation and framing phase, the Paris-Saclay Cancer Cluster is being created. Conceived with Inserm, the Paris Polytechnic Institute, Sanofi, and the University of Paris-Saclay, it will be the missing link in the transformation of French oncology research excellence into industrial diagnostic and therapeutic solutions developed in France. A real catalyst, the objective of the PSCC is to facilitate and accelerate the

maturity of start-ups, boost the French economy and create jobs throughout the country, in a hyper-competitive international context. In concrete terms, the project will take the form of a prospective oncology centre based in Villejuif. The first selected projects started at the end of 2021.

Prof. Fabrice Barlesi

Gustave Roussy is also combining its expertise with the Marie-Lannelongue Hospital and the Paris Saint-Joseph Hospital in another major project launched this year: the International Centre for Thoracic Cancers (CICT). This health cooperation group aims to offer a complete range of care to patients suffering of thoracic cancers with a global and personalised approach. It will be able to treat 2,500 cases of thoracic cancer per year and already offers rapid diagnostic paths (Instadiag). The CICT also benefits from a single access platform and information and sharing tools to develop information and research.

Dr. Françoise Rimareix

The Patient Experience Collective (CEP) is another of these transversal projects, internal to our establishment. In order to strengthen the presence and the role of patients in the institution's projects, Gustave Roussy has set up a participative organisation allowing for a continuous relationship with patients. The CEP is made up of the Institute's management, patients and user representatives.

Sylvain Ducroz

Still on the scale of the Institutional strategic plan and the 2030 horizon, Gustave Roussy is projecting itself as an exemplary institution in terms of respect for the environment. This is what is at stake in our GReen programme, which is working on eight areas of improvement around energy optimisation, water and waste management, digital sobriety, greening of spaces, soft and clean mobility, food and responsible purchasing... The aim is to invest in decarbonisation and to change our practices in a sustainable way.

Prof. Fabrice Barlesi

And finally, after signing the "Smoke-free health centre" charter in 2020, banning smoking in all the

Polytechnique de Paris, Sanofi, et l'Université Paris-Saclay, il sera le chaînon manquant à la transformation de l'excellence de la recherche française en oncologie, en solutions diagnostiques et thérapeutiques industrielles développées en France. Véritable catalyseur, l'objectif du PSCC est de faciliter et accélérer la maturation des start-ups, dynamiser l'économie française et créer des emplois sur tout le territoire, dans un contexte international hyperconcurrentiel. Concrètement, le projet prendra la forme d'un centre d'oncologie prospective basé à Villejuif. Les premiers projets sélectionnés ont démarré fin 2021.

Pr Fabrice Barlesi

Gustave Roussy associe également son expertise avec l'hôpital Marie-Lannelongue et l'hôpital Paris Saint-Joseph dans un autre grand projet lancé cette année : le Centre international des cancers thoraciques (CICT).

Ce groupement de coopération sanitaire vise à proposer une offre de soins complète aux patients atteints de cancers du thorax avec une approche globale et personnalisée. Il pourra prendre en charge 2 500 cas de cancers thoraciques par an et propose déjà des parcours de diagnostic rapide (Instadiag). Le CICT bénéficie aussi d'une plateforme d'accès unique et d'outils d'information et de partage pour développer l'information et la recherche.

Dr Françoise Rimareix

Le Collectif expérience patient (CEP) est un autre de ces projets transversaux, internes à notre établissement. Pour renforcer la présence et le rôle des patients aux projets de l'Institut, Gustave Roussy a mis en place une organisation participative permettant une relation continue avec les patients. Le CEP est constitué de la direction de l'Institut, de patients et de représentants d'usagers.

Sylvain Ducroz

Toujours à l'échelle du Projet stratégique institutionnel et à l'horizon 2030, Gustave Roussy se projette vers l'exemplarité en matière de respect de l'environnement. C'est tout l'enjeu de notre programme GReen qui travaille sur huit pistes d'amélioration autour de l'optimisation énergétique, la gestion de l'eau, des déchets, la sobriété numérique, la végétalisation des espaces, les mobilités douces et propres, l'alimentation, ou encore les achats responsables. L'objectif est d'investir dans la décarbonation et de modifier durablement nos pratiques.

Pr Fabrice Barlesi

Et enfin, après avoir signé en 2020 la charte « Lieu de santé sans tabac », interdisant notamment de fumer dans tous les extérieurs de l'Institut et proposant des accompagnements à nos patients fumeurs, nous sommes fiers d'avoir reçu, en septembre 2021, le label Or par le réseau mondial des hôpitaux sans tabac.

2021 marque le centenaire de la première consultation du Pr Gustave Roussy. En quoi cet anniversaire est-il symbolique ?

Pr Fabrice Barlesi

C'était le 21 octobre 1921, à Villejuif. Pour ce centième anniversaire, nous avons souhaité rendre un hommage particulier au Pr Gustave Roussy à travers une exposition et une cérémonie officielle en présence de sa petite nièce. Nous avons également créé un timbre spécialement à son effigie, édité par La Poste et vendu au grand public.

Dr Françoise Rimareix

Le Pr Gustave Roussy était avant tout un médecin visionnaire. En alliant soins, recherche et enseignement, il a jeté les bases de la cancérologie moderne, l'ADN de notre Institut, pionnier en oncologie. Nous sommes fiers du chemin parcouru depuis un siècle par tous les experts de Gustave Roussy.

Quelles grandes avancées scientifiques ont marqué l'année ? Quelles perspectives de recherche cela laisse-t-il entrevoir ?

Pr Fabrice André

Les avancées de la recherche sont nombreuses et s'accroissent, portée par nos dix projets étendards. Cette année encore, plusieurs grandes études ont été présentées par nos médecins-chercheurs dans des congrès internationaux de cancérologie, reflet du dynamisme de notre recherche. L'étude européenne PEACE-01 est une grande avancée dans la prise en charge et le traitement

Institute's outdoor areas and offering support to our smoker patients, we are proud to have been awarded the Gold label by the global network of smoke-free hospitals in September 2021.

2021 marks the centenary of the first consultation of Professor Gustave Roussy. Why is this anniversary symbolic?

Prof. Fabrice Barlesi

It was October 21st 1921, in Villejuif. For this 100th anniversary, we wanted to pay special tribute to Prof. Gustave Roussy through an exhibition and an official ceremony in the presence of his great-niece. We have also created a special stamp with his effigy, published by La Poste and sold to the general public.

Dr. Françoise Rimareix

Professor Gustave Roussy was above all a visionary doctor. By combining patient care, research and teaching, he laid the foundations of modern oncology, the DNA of our Institute, a pioneer in oncology. We are proud of the path taken by all the experts at Gustave Roussy over the past 100 years.

What major scientific breakthroughs have marked the year? What research prospects does this suggest?

Prof. Fabrice André

There have been many advances in research and that are accelerating, supported by our ten flagship projects. Once again this year, several major studies were presented by our physician-researchers at international cancer conferences, reflecting the dynamism of our research.



Pr Fabrice André

DIRECTEUR DE LA RECHERCHE

Director of Research

« Le lancement d'Interception qui propose une prévention adaptée à chaque profil de risque est une première en France. »

“ The launch of Interception, which offers prevention tailored to each risk profile, is a first in France. ”

The European PEACE-01 study is a major advance in the management and treatment of metastatic prostate cancer. Encouraging results have been obtained with 2nd generation immunotherapies in metastatic uterine cancer. Targeted oral therapies offer the hope of complete remission in certain relapsed acute myeloid leukaemias.

It is now possible to predict by artificial intelligence the risk of relapse in the most common breast cancer. High-throughput genomic sequencing brings precision medicine in oncology one step closer. The results of the MAPPYACTS study demonstrate this.

We are also proud that four university-hospital research projects have been selected for national funding. On the prevention front, the launch of the Interception programme, which offers prevention tailored to each risk profile, is a first in France. Research is increasingly targeted, individualised and less invasive.

The creation of the first oncology cluster on a European scale under the impetus of Gustave Roussy and its partners aims to accelerate the maturation of

des cancers métastatiques de la prostate. Des résultats encourageants ont été obtenus avec des immunothérapies de 2^e génération dans les cancers métastatiques de l'utérus.

Les thérapies orales ciblées offrent quant à elles l'espoir d'une rémission complète dans certaines leucémies myéloïdes aiguës en rechute. Il est désormais possible de prédire le risque de rechute par intelligence artificielle dans le cancer du sein le plus fréquent. Le séquençage génomique de haut débit permet de franchir un pas de plus dans la médecine de précision en oncologie. Les résultats de l'étude MAPPYACTS le démontrent.

Nous sommes également fiers de voir quatre projets de recherche hospitalo-universitaire sélectionnés pour bénéficier d'un financement national. Sur le front de la prévention, le lancement du programme Interception qui propose une prévention adaptée à chaque profil de risque est une première en France. La recherche est toujours plus ciblée, individualisée et moins invasive.

La création du premier cluster en oncologie à l'échelle européenne sous l'impulsion de Gustave Roussy et de ses partenaires vise à accélérer la maturation de l'ensemble

« Conscients des écueils de la crise sanitaire, nous mettons tout en œuvre pour améliorer notre organisation. »

“ Aware of the pitfalls of the health crisis, we are doing everything possible to improve our organisation. ”



Dr Françoise Rimareix

DIRECTRICE MÉDICALE
Medical Director

des projets innovants en oncologie portés par des start-up, biotechs, industriels, chercheurs de la medtech et sociétés spécialisées dans la data. Le Paris-Saclay Cancer Cluster fera rayonner notre territoire et renforcera l'excellence de la recherche française, intégrée, collaborative et synergique.

all innovative oncology projects carried out by start-ups, biotechs, industrialists, medtech researchers and companies specialising in data. The Paris-Saclay Cancer Cluster will raise the profile of our region and strengthen the excellence of French research, which is integrated, collaborative and synergistic.

Quel bilan tirez-vous pour cette année et comment s'annonce 2022 ?

-

Pr Fabrice Barlesi

Le président de la République a choisi de venir à Gustave Roussy le 4 février, journée mondiale de lutte contre le cancer, pour illustrer sa nouvelle stratégie cancer. Cela reflète l'excellence de l'Institut et son positionnement de leader de la recherche et des soins en oncologie.

Cette année 2021 marque un tournant stratégique majeur pour Gustave Roussy, à l'aube d'une ère nouvelle. 2022 sera une année particulièrement riche avec le déploiement de l'ensemble de ces axes et grands projets pour l'horizon 2030.

What is your assessment of this year and how does 2022 look?

-

Prof. Fabrice Barlesi

The choice of the French President to come to Gustave Roussy on February 4th, World Cancer Day, to illustrate his new cancer strategy, reflects the excellence of the Institute and its position as a leader in oncology research and care. This year, 2021, marks a major strategic turning point for Gustave Roussy, at the dawn of a new era. 2022 will be a particularly rich year with the deployment of all these axes and major projects for the 2030 horizon.

Dr. Françoise Rimareix

The health crisis has also underlined the difficulty for carers to find meaning in their work and has increased recruitment difficulties in certain professions. Aware of this double problem, we are doing everything possible on a daily basis to improve our organisation and our environment and to better express our appreciation.

The need to reinvent ourselves and to structure new relationships with patients and carers drives us on a daily basis. The Institutional strategic plan responds to this challenge of enriching our care offer, which is more complete and tailor-made, to be as close as possible to their expectations and to broaden the spectrum of our expertise.

Implementing this project and its main lines is a challenge and an opportunity for 2022. It will involve the whole decade to come. We will succeed thanks to the mobilisation of all our teams, who are proud to work at Gustave Roussy and to give their best every day.

Dr Françoise Rimareix

La crise sanitaire a également souligné la difficulté pour les soignants de trouver du sens à leur métier et a accru les difficultés de recrutement pour certaines professions. Conscients de cette double problématique, nous mettons au quotidien tout en œuvre pour améliorer notre organisation, notre environnement et mieux exprimer notre reconnaissance.

La nécessité de nous réinventer et de structurer de nouvelles relations avec les patients et les soignants nous anime au quotidien. Le Projet stratégique institutionnel répond à ce défi d'enrichir notre offre de soins, plus complète et sur-mesure, pour être au plus près de leurs attentes et d'élargir le spectre de nos expertises.

Mettre en œuvre ce projet et ses grands axes est un défi et une chance pour 2022. Cela engage toute la décennie à venir. Nous y parviendrons grâce à la mobilisation de l'ensemble de nos équipes, fières de travailler à Gustave Roussy et de donner chaque jour le meilleur.



NOS AMBITIONS COLLECTIVES

Our collective ambitions



GUSTAVE ROUSSY 2030 : VERS L'ULTRA- PERSONNALISATION EN CANCÉROLOGIE

*GUSTAVE ROUSSY 2030:
TOWARDS ULTRA-PERSONALISATION IN ONCOLOGY*

Gustave Roussy's new Institutional strategic plan is an ambitious and innovative roadmap for 2030. It responds to the challenge of transforming the institution for the benefit of patients by reinventing the way it supports and cares for them and exploring new avenues of research over the next decade.

GIVING HOPE TO EACH PATIENT

Ultra-personalisation, an integral part of the latest generation of precision medicine, is at the heart of this first axis which aims to prevent and treat differently: faster and earlier. In order to transform the care of patients living with cancer, Gustave Roussy intends to guarantee each patient a personalised care pathway by relying in particular on artificial intelligence.

The idea is to achieve a reinvented caregiver-patient relationship. Investing in all phases of the disease, from personalised prevention, with the Interception programme, to the post-cancer phase, should make it possible to offer a complete range of care. In order to broaden the spectrum of its expertise, the Institute is adding a dimension to its missions, focusing on early recourse to identify the disease and its risks of relapse as early as possible. This involves rethinking our development model around new locations (ambitious real estate master plan) and innovative partnerships.



Feuille de route ambitieuse et novatrice pour l'horizon 2030, le nouveau Projet stratégique institutionnel de Gustave Roussy résulte d'une démarche collaborative issue d'une réflexion collective initiée en février 2020. Il répond au défi de transformer l'institution au bénéfice des patients en réinventant sa façon de les accompagner et les soigner, et d'explorer de nouvelles voies de recherche durant la prochaine décennie.

DONNER ESPOIR À CHAQUE PATIENT

L'ultra-personnalisation, partie intégrante de la médecine de précision de dernière génération, est au cœur de ce premier axe qui vise à prévenir et soigner autrement : plus vite et plus tôt. Pour transformer la prise en charge des personnes vivant avec un cancer, Gustave Roussy entend garantir à chaque patient un parcours de soins personnalisé en s'appuyant notamment sur l'intelligence artificielle.

L'idée est de parvenir à une relation soignant-patient réinventée. Investir toutes les phases de la maladie, de la prévention personnalisée, avec le programme Interception, à l'après-cancer, doit permettre de proposer une offre complète de soins. Pour élargir le spectre de ses expertises, l'Institut ajoute une dimension à ses missions, portant sur le recours précoce pour identifier au plus tôt la maladie et ses risques de rechute. Cet axe implique de repenser notre modèle de développement autour de nouvelles implantations (avec un schéma directeur immobilier ambitieux) et de partenariats innovants.



ÉCLAIRER LA CANCÉROLOGIE

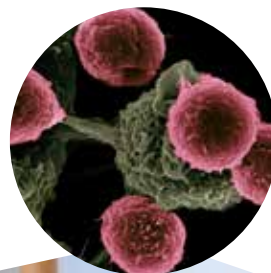
Le second axe de ce plan met en avant une recherche multidisciplinaire et collaborative. La nouvelle stratégie scientifique implique de connecter étroitement les experts en médecine, en sciences et les industriels pour structurer une recherche intégrative et translationnelle de pointe qui soit à fort impact en bénéficiant directement à la société. Elle s'appuiera pour cela sur les grands essais, ainsi que sur la modernisation de plateformes innovantes. La création du Paris-Saclay Cancer Custer accentuera cette dimension. Replacer la diffusion des connaissances en ancrant Gustave Roussy dans la dynamique de l'université Paris-Saclay permettra d'instaurer une fertilisation croisée entre la médecine et les autres disciplines. Le projet stratégique vise également à faire de l'Institut un acteur de santé public majeur, moteur d'innovation et de changement tout en valorisant toujours plus l'accompagnement des patients.

ENLIGHTENING CANCER RESEARCH

The second axis of this plan highlights multidisciplinary and collaborative research. The new scientific strategy involves closely connecting experts in medicine, science and industry to structure cutting-edge integrative and translational research that has a high impact and directly benefits society. It will rely on major trials and the modernisation of innovative platforms. The creation of the Paris-Saclay Cancer Custer will accentuate this dimension. Repositioning the dissemination of knowledge by anchoring Gustave Roussy in the dynamics of the Paris-Saclay University will enable cross-fertilisation between medicine and other disciplines. The strategic plan also aims to make the Institute a major public health player, a driver of innovation and change, while increasingly emphasising patient support.



+



STRENGTHENING THE GUSTAVE ROUSSY “HOUSE”

By 2030, Gustave Roussy must be redesigned to become an exceptional place with modern infrastructures, reflecting scientific excellence, an attractive place where working and being treated are perceived as an opportunity.

A massive investment plan will serve this ambition to meet the organisational and structural challenges of the institution, allowing the construction of an agile team with a reinforced quality of life at work and a more collaborative management style giving more meaning to the care professions. Thanks to digital technology, which will enable them to organise their time differently, carers will be able to refocus on the human element within working environments that are conducive to the development of talent.

The aim is to achieve a structure that is better adapted to the reality of the field and to its ambitions in order to accelerate ultra-performance in the service of the Institute's patients and staff. Gustave Roussy has been at the forefront of cancer research for 100 years and wishes to continue to spread its influence beyond its walls so that as many people as possible can benefit from its advances and, by 2030, patients can be involved in the Institute's projects.

RENFORCER LA « MAISON » GUSTAVE ROUSSY

À l'horizon 2030, Gustave Roussy doit être repensé pour devenir un lieu d'exception avec des infrastructures modernes, reflets de l'excellence scientifique, un lieu attractif où travailler et être soigné sont perçus comme une chance.

Un plan d'investissement massif viendra servir cette ambition pour répondre aux défis organisationnels et structurels de l'institution, permettant la construction d'un collectif agile avec une qualité de vie au travail renforcée et un mode de management plus collaboratif redonnant davantage de sens aux métiers du soin. Grâce au numérique, qui permettra d'organiser différemment leur temps, les soignants pourront se recentrer sur l'humain au sein d'environnements de travail propices à l'expansion des talents.

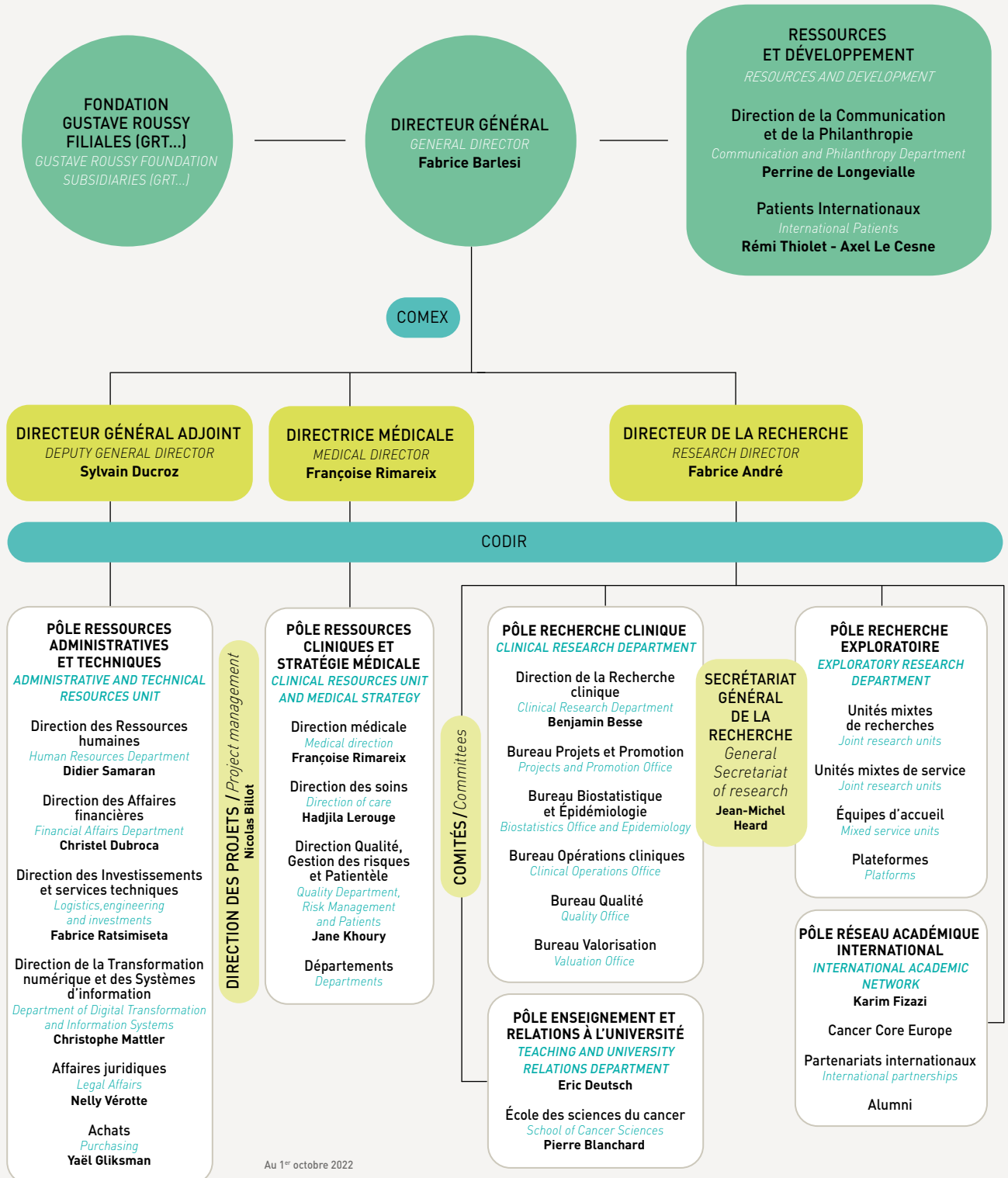
Il s'agit de parvenir à une structure plus adaptée à la réalité du terrain et à ses ambitions pour accélérer l'ultraperformance au service des patients et des personnels de l'Institut. À l'avant-garde de la cancérologie depuis 100 ans, Gustave Roussy souhaite continuer à rayonner au-delà de ses murs pour faire bénéficier de ses avancées au plus grand nombre et accentuera à horizon 2030 l'association de patients aux projets de l'établissement.



=

GOVERNANCE

Governance



MARC GUILLAUME

Président, préfet de la région Île-de-France,
 préfet de Paris
*Chairman, Prefect of the Île-de-France
 region, Prefect of Paris*

IBRAHIMA TRAORE

Conseiller départemental du Val-de-Marne
*Member of the Val-de-Marne department
 council*

HAMIDOU SAMAKE

Membre du Conseil de Paris
Member of the Paris council

Pr DIDIER SAMUEL

Doyen de la faculté de Médecine
Dean of the Faculty of medicine

Dr JOCELYNE BERILLE

Représentante du ministère de la Recherche,
 personnalité qualifiée
*Representative of the Ministry of Research,
 qualified individual*

ALAIN EUCHENE

Représentant de l'Institut national du cancer
*Representative of the Institut national
 du cancer*

CLAIRE GIRY

Représentante de l'Inserm,
 personnalité qualifiée
*Representative of Inserm,
 qualified individual*

Dr GILLES GALULA

Représentant de l'Assistance publique
 Hôpitaux de Paris
Representative of Paris Public Hospitals

ÉRIC BERGER

Membre du Conseil économique, social et
 environnemental de la région Île-de-France
*Member of the Economic, Social and
 Environmental Council*

JEAN-CLAUDE BOUCHERAT

Personnalité qualifiée
Qualified individual

JEAN-CLAUDE LABRUNE

Personnalité qualifiée
Qualified individual

ANNIE PODEUR

Personnalité qualifiée
Qualified individual

CATHERINE VERGELY

Représentante des usagers
User representative

Dr MICHEL MARTIN

Représentant des usagers
User representative

Dr VALÉRIE LAPIERRE

Présidente de la Commission médicale
 d'établissement de Gustave Roussy
*President of the medical commission of
 Gustave Roussy*

Dr FRANÇOIS BIDAULT

Membre de la Commission médicale
 d'établissement de Gustave Roussy
*Member of the medical commission of
 Gustave Roussy*

NATACHA NABAL

Membre du Comité social et économique
 de Gustave Roussy
Member of the Works council

FRANCE NGUYEN

Membre du Comité social et économique
 de Gustave Roussy
Member of the Works council

**MEMBRES AYANT
 VOIX CONSULTATIVE
 MEMBERS WITH
 CONSULTATIVE VOTE**

SOPHIE THIBAUT

Préfète du Val-de-Marne
Prefect of the Val-de-Marne department

Pr FABRICE BARLESI

Directeur général de Gustave Roussy
General Director of Gustave Roussy

AMÉLIE VERDIER

Directrice de l'Agence régionale de santé
 Île-de-France
*Director of the Regional Health Agency
 of the Île-de-France region*

ÉRIC VECHARD

Délégué territorial de l'Agence régionale
 de santé
*Representative of the Regional
 Health Agency*

CONSEIL D'ADMINISTRATION

Board of directors

2021 À GUSTAVE ROUSSY

2021 AT GUSTAVE ROUSSY



JANVIER / JANUARY

Première implantation de pompe intrathécale à Gustave Roussy qui enrichit son arsenal anti-douleur avec une modalité de traitement encore peu répandue. Celle-ci permet d'administrer des antalgiques à l'aide d'une pompe implantée dans le bas du dos des patients.

First intrathecal pump implantation at Gustave Roussy, which enriches its anti-pain arsenal with a treatment modality that is still not widely used. It allows the administration of painkillers with the help of a pump implanted in the patient's lower back.



FÉVRIER / FEBRUARY

Une intelligence artificielle au service de la prise en charge du covid est déployée à Gustave Roussy et permet d'établir un score de gravité du covid pour en prédire l'évolution. Les résultats de l'étude et le code en open source

de l'intelligence artificielle sont publiés dans la revue *Nature Communications*.

An artificial intelligence system for the management of covid is deployed at Gustave Roussy and can be used to establish a covid severity score to predict its evolution. The results of the study and the open source code of the artificial intelligence are published in the journal Nature Communications.



MARS / MARCH

Une nouvelle chaîne automatisée est mise en service en biologie médicale afin d'améliorer la qualité du rendu des examens de biologie et d'optimiser les coûts des analyses et l'organisation interne.

A new automated line is put into service in medical biology in order to improve the quality of biology examinations and to optimise the cost of analyses and the internal organisation.



AVRIL / APRIL

Vers un Gustave Roussy plus vert : bilan carbone, covoiturage, installation de ruches, d'un potager et d'un verger aux pieds de l'hôpital de Villejuif... Gustave Roussy déploie une politique de développement durable ambitieuse à travers un programme dédié : le programme GReen.

Towards a greener Gustave Roussy: carbon footprint, carpooling, installation of beehives, a vegetable garden and an orchard at the foot of the Villejuif hospital... Gustave Roussy is deploying an ambitious sustainable development policy through a dedicated programme: the GReen programme..



MAI / MAY

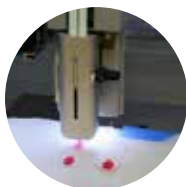
ASCO 2021 : Gustave Roussy parmi les principaux acteurs du congrès avec plus de 100 présentations : 14 oraux, 14 posters-discussions, 72 posters, trois symposia cliniques et neuf publications en ligne.

ASCO 2021: Gustave Roussy among the main actors of the congress with more than 100 presentations: 14 oral presentations, 14 poster-discussions, 72 posters, three clinical symposia and nine online publications.

JUIN / JUNE

Lancement du Centre international des cancers thoraciques (CICT), en collaboration avec l'hôpital Marie-Lannelongue et l'hôpital Paris Saint-Joseph, qui propose une approche globale et personnalisée des cancers du thorax, de la prévention à la prise en charge.

Launch of the International Centre for Thoracic Cancers (CICT), in collaboration with the Marie-Lannelongue Hospital and the Paris Saint-Joseph Hospital, which offers a global and personalised approach to thoracic cancers, from prevention to treatment.



JUILLET / JULY

Le département de Pharmacie développe **l'impression 3D de comprimés** composés de plusieurs médicaments au dosage personnalisé pour la prise en charge de cancers du sein localisés.

The Pharmacy department is developing the 3D printing of tablets composed of several drugs with personalised dosage for the treatment of localised breast cancers.



AOÛT / AUGUST

Un an après avoir signé la charte d'engagement **Lieu de santé sans tabac**, Gustave Roussy reçoit le label Or du **Tobacco Free Healthcare Services** en reconnaissance de son engagement dans une politique de lieux de santé sans tabac, selon les plus hauts standards internationaux.

One year after signing the commitment charter Tobacco Free Healthcare, Gustave Roussy receives the Gold label from Tobacco Free Healthcare Services in recognition of its commitment to a smoke-free to a policy of tobacco-free healthcare facilities, according to the highest international standards.



SEPTEMBRE / SEPTEMBER

Acteur majeur du congrès de l'**ESMO 2021**, Gustave Roussy est intervenu lors de nombreuses présentations, dont deux sessions présidentielles.

Major actor of the ESMO 2021 congress, Gustave Roussy was involved in many presentations, including two presidential sessions.



Septembre en Or : Mobilisé depuis 2016 sur ce mois de sensibilisation aux cancers pédiatriques, Gustave Roussy a choisi en 2021 de mettre en lumière cette cause avec un appel aux dons qui incite à ne pas attendre d'être concerné pour agir.

Golden September: Mobilised since 2016 on this month of awareness for pediatric cancers, Gustave Roussy has chosen in 2021 to highlight this cause with a call for donations that encourages people not to wait to be concerned to act.



OCTOBRE / OCTOBER

Octobre rose : l'Institut montre une nouvelle fois son engagement dans la lutte contre le cancer du sein avec le lancement du programme Compass, pour sortir de l'impasse thérapeutique face au cancer du sein triple négatif.

Pink October: the Institute once again shows its commitment to the fight against breast cancer with the launch of the Compass programme, to break the therapeutic deadlock in the face of triple-negative breast cancer.



NOVEMBRE / NOVEMBER

Douze chercheurs de Gustave Roussy sur quatorze en France en cancérologie parmi les plus cités au monde, selon la liste des *Highly Cited Researchers* qui recense chaque année les scientifiques ayant démontré une influence significative par la publication d'articles, les plus cités au cours des dix dernières années, toutes disciplines confondues.

Twelve Gustave Roussy researchers out of 14 in France in oncology, among the most cited researchers in the world, according to the list of Highly Cited Researchers, which annually identifies the scientists who have demonstrated a significant influence through the publication of articles, the most cited over the last ten years, all disciplines included.



DÉCEMBRE / DECEMBER

Quatre projets majeurs financés par le Programme d'Investissements d'Avenir. Quatre projets de recherche innovants portés par des experts de Gustave Roussy sont lauréats du 5^e appel à projets de l'action Recherche hospitalo-universitaire en santé (RHU) du Programme Investissements d'Avenir.

Four innovative research projects led by Gustave Roussy experts are winners of the 5th call for projects of the Hospital-University Research in Health (RHU) of the Investissements d'Avenir programme.



100 ANS D'ENGAGEMENT

100 YEARS OF COMMITMENT

L'espérance de guérir le cancer a un nom : Gustave Roussy. C'était il y a tout juste 100 ans. Le 1^{er} octobre 1921, le Pr Gustave Roussy ouvrait à l'Hôpital Paul-Brousse de Villejuif la première consultation dédiée aux malades atteints de cancers, dessinant les bases de la cancérologie moderne. Ce médecin visionnaire spécialiste de l'anatomopathologie, qui a donné son nom à l'Institut et inspiré le modèle des centres de lutte contre le cancer, a été le premier à considérer le cancer comme une maladie à part entière et à en faire une spécialité avec la mise en place de structures médicales propres à sa prise en charge. Cet anniversaire a été marqué par une cérémonie officielle, le 1^{er} octobre, en présence de la famille du Pr Gustave Roussy, ainsi qu'une exposition éphémère retraçant la vie et l'engagement de son fondateur. Pour célébrer ce centenaire, un timbre à l'effigie du Pr Gustave Roussy a été mis en vente par la Poste.

The hope of curing cancer has a name: Gustave Roussy. It was just 100 years ago. On October 1st, 1921, Professor Gustave Roussy opened the first consultation dedicated to cancer patients at the Paul-Brousse Hospital in Villejuif, laying the foundations of modern oncology. This visionary doctor specialised in anatomopathology, who gave his name to the Institute and inspired the model of cancer centres, was the first to consider cancer as a disease of its own and to make it a speciality by setting up medical structures for its treatment. This anniversary was marked by an official ceremony on October 1st, in the presence of Professor Gustave Roussy's family, as well as an ephemeral exhibition tracing the life and commitment of its founder. To celebrate this centenary, a stamp with Prof. Gustave Roussy's effigy was put on sale by the French Post Office.

NOUVELLE STRATÉGIE DÉCENNALE CONTRE LE CANCER

NEW TEN YEAR CANCER STRATEGY



VISITE PRÉSIDENTIELLE À GUSTAVE ROUSSY

PRESIDENTIAL VISIT TO GUSTAVE ROUSSY

C'est à Gustave Roussy que le président Emmanuel Macron a choisi de se rendre le 4 février, journée mondiale de lutte contre le cancer, pour présenter sa nouvelle stratégie décennale de lutte contre le cancer. Après en avoir annoncé les axes prioritaires, le chef de l'État a visité le laboratoire de recherche sur l'immunologie des tumeurs, dirigé par la Pr Laurence Zitvogel, avant de se rendre dans le département de Cancérologie de l'enfant et de l'adolescent. Une marque de confiance qui conforte les orientations prises par Gustave Roussy à travers son nouveau Projet stratégique institutionnel.

President Emmanuel Macron chose to visit Gustave Roussy on February 4th, World Cancer Day, to present his new ten-year cancer strategy. After announcing the priorities, the Head of State visited the tumour immunology research laboratory, directed by Prof. Laurence Zitvogel, before visiting the Child and Adolescent Cancer Department. This is a mark of confidence that reinforces the directions taken by Gustave Roussy through its new Institutional strategic plan.

LANCEMENT DU PARIS-SACLAY CANCER CLUSTER POUR INVENTER LA CANCÉROLOGIE DE DEMAIN

LAUNCH OF THE PARIS-SACLAY CANCER CLUSTER TO INVENT THE CANCER RESEARCH OF TOMORROW

Annoncé en juin 2021 par le président de la République dans le cadre du Conseil stratégique des industries de santé, le Paris-Saclay Cancer Cluster (PSCC) est l'une de ses premières avancées concrètes. Ce cluster réunira, à proximité de Gustave Roussy, les projets industriels, depuis la start-up jusqu'à l'équipe R&D d'un grand groupe, pour être au plus près de l'écosystème et bénéficier de l'offre du PSCC. Gustave Roussy est l'un de ses co-fondateurs aux côtés de l'Inserm, Sanofi, l'Institut Polytechnique de Paris et l'université Paris-Saclay. Cet écosystème à fort potentiel s'appuie sur un mode collaboratif et interdisciplinaire, une plateforme dotée d'un guichet unique, des services et technologies accélératrices et des données spécialisées enrichies.

Announced in June 2021 by the French President as part of the Strategic Council for Health Industries, the Paris-Saclay Cancer Cluster (PSCC) is one of its first concrete steps forward. This cluster will bring together, next to Gustave Roussy, industrial projects, from start-ups to the R&D team of a large group, to be as close as possible to the ecosystem and benefit from the PSCC's offer. Gustave Roussy is one of its co-founders, along with Inserm, Sanofi, the Paris Polytechnic Institute and Paris-Saclay University. This high-potential ecosystem is based on a collaborative and interdisciplinary approach, a one-stop platform, accelerating services and technologies and enriched specialised data.

LES SOINS

Care

ILS SONT GUSTAVE ROUSSY

THEY ARE GUSTAVE ROUSSY



DOCTEUR INGRID BREUSKIN

Chirurgienne cervico-faciale,
cheffe du comité ORL à Gustave Roussy

*Cervico-facial surgeon, head of the
head and neck committee*

PORTRAIT D'UN MÉDECIN

PORTRAIT OF A DOCTOR

« Depuis 10 ans, de grands progrès ont vu le jour : que ce soit dans les techniques de reconstruction, avec la chirurgie robot assistée par exemple, ou dans les traitements proposés, grâce notamment au développement de l'immunothérapie. Les patients sont davantage pris en charge dans leur globalité. Les liens que nous tissons avec eux sont durables, c'est ce qui rend notre métier si humain, avec l'impression de se sentir utile. »

"Over the past 10 years, great progress has been made in both reconstruction techniques, with robot-assisted surgery for example, and in the treatments offered, thanks in particular to the development of immunotherapy. Patients are being taken care of more as a whole. The bonds we form with them are long-lasting, which is what makes our job so human, with the feeling of being useful."



13 813

patients traités en ambulatoire
day case procedures

8 709

patients accueillis en hospitalisation complète
patients admitted for full hospitalisation

4 465

consultations aux urgences
emergency visits

125 355

séjours (hors préparations de radiothérapie)
stays (excluding radiotherapy preparations)

106 432

séjours en ambulatoire
outpatient stays



+

4 448

patients traités par chirurgie
patients treated surgically

18 923

séjours en hospitalisation complète
stays in full hospitalisation

3 893

séances de préparations de radiothérapie
sessions of radiotherapy preparations

1 102

patients hospitalisés dans le département de Cancérologie de l'enfant et de l'adolescent

patients hospitalised in the child and adolescent cancer department

10 502

séances de tomothérapie
sessions of tomotherapy

=



6 153

patients traités par chimiothérapie
patients treated with chemotherapy

2 655

patients traités par radiologie interventionnelle

patients treated with interventional radiology

184

séjours en SSR
stays in SSR (follow-up and rehabilitation care)

3 849

patients traités par radiothérapie
patients treated with radiotherapy

+

148

autogreffes
autografts

85

allogreffes en hématologie
allografts in hematology

423

patients traités par tomothérapie
patients treated with tomotherapy

LES SOINS EN CHIFFRES

Care in figures



PRÉVENTION ET DÉPISTAGE UNE MISSION D'ENVERGURE

PREVENTION AND SCREENING: A LARGE-SCALE MISSION

INTERCEPTION, UNE NOUVELLE DIMENSION POUR LA PRÉVENTION DU CANCER

Piloté par la Dr Suzette Delalogue, oncologue médicale à Gustave Roussy, le programme Interception, inédit en France, a été créé par des oncologues, généticiens, gynécologues, radiologues, pédiatres, spécialistes des soins de support, épidémiologistes, soignants et chirurgiens en lien avec les associations de patients. Son objectif est d'intercepter le cancer au plus tôt pour mettre en place une prise en charge précoce. Inscrit au cœur du Projet stratégique institutionnel, Interception permet une prévention personnalisée (conseils nutritionnels, activité physique, examens réguliers...) grâce à un système d'identification du risque pour un suivi adapté à chaque profil de personne.

UNE JOURNÉE INTERCEPTION ET DES PARCOURS PERSONNALISÉS

Après l'identification de risques spécifiques chez des personnes vues par leur médecin de ville ou à l'hôpital, une journée Interception est organisée à Gustave Roussy sous

INTERCEPTION, A NEW DIMENSION FOR CANCER PREVENTION

*L*ed by Dr. Suzette Delalogue, medical oncologist at Gustave Roussy, the Interception programme, which is unseen in France, was created by oncologists, geneticists, gynaecologists, radiologists, paediatricians, support care specialists, epidemiologists, caregivers and surgeons in conjunction with patient associations. Its objective is to intercept cancer as early as possible in order to implement early treatment. Interception is at the heart of the Institutional strategic plan and provides personalised prevention (nutritional advice, physical activity, regular check-ups, etc.) thanks to a risk identification system for follow-up adapted to each profile.

AN INTERCEPTION DAY AND PERSONALISED PATHWAYS

*A*fter identifying specific risks in people seen by their primary care physician or in hospital, an Interception Day is organised at Gustave Roussy in the form of consultations and awareness and education workshops.

This is a key moment to establish an individual monitoring plan, to improve adherence and to facilitate follow-up.

The programme offers pathways adapted to several categories of profiles:

- *People at increased risk of breast cancer (genetic predisposition, family history, atypical lesions, etc.).*
- *People at increased risk of cancers linked to toxic exposure (heavy smokers, treatment for malignant tumours in childhood, precancerous lesions in the mouth).*
- *People at increased risk of colorectal cancer.*
- *People with rare genetic abnormalities (Li Fraumeni syndrome).*

RESEARCH AND FOLLOW-UP COHORT

The data from the patients monitored is used to feed a cohort, a useful tool for improving knowledge of individual risks and evaluating the impact of proposed interventions. The teams are mobilised to advance research in the field of prevention and personalised screening. Several studies can also be offered to patients within the framework of Interception, such as MyPeBS, 4-In-The-Lung-Run or LEAH.

forme de consultations et d'ateliers de sensibilisation et d'éducation. Ce temps fort permet d'établir un plan de surveillance individuelle, d'en améliorer son adhésion et de faciliter son suivi.

Le programme propose des parcours adaptés à plusieurs catégories de profils :

- Les personnes à risque augmenté de cancer du sein (prédisposition génétique, histoire familiale, lésions atypiques, etc.).
- Les personnes à risque augmenté de cancers liés à des expositions toxiques (grands fumeurs, traitements pour tumeurs malignes dans l'enfance, lésions précancéreuses de la bouche).
- Les personnes à risque augmenté de cancer colorectal.
- Les personnes porteuses d'anomalies génétiques rares (syndrome de Li Fraumeni).

RECHERCHE ET COHORTE DE SUIVI

Les données des personnes suivies permettent d'alimenter une cohorte, un outil utile pour améliorer la connaissance des risques individuels et évaluer l'impact des interventions proposées. Les équipes sont mobilisées pour faire avancer la recherche en matière de prévention et dépistage personnalisés. Plusieurs études peuvent également être proposées aux patients dans le cadre d'Interception comme MyPeBS, 4-In-The-Lung-Run ou LEAH.



357

participants depuis le début du programme
attendees since the beginning of the programme

111

femmes à risque augmenté de cancer du sein
women at increased risk of breast cancer

149

personnes exposées dans l'enfance
people exposed in childhood

96

personnes à risque augmenté de cancers liés à des expositions au tabac
people at increased risk of cancers related to exposure to tobacco

100 %

des participants jugent le parcours très satisfaisant
of participants find the course very satisfactory



UNE NOUVELLE PLATEFORME ROBOTISÉE AU BÉNÉFICE DES PATIENTS

*A NEW ROBOTIC PLATFORM
FOR THE BENEFIT OF PATIENTS*

Le département de Pharmacie clinique a inauguré un 3^e robot de préparation d'anticancéreux injectables. Cet appareil de dernière génération répond à une activité croissante de l'activité ambulatoire en améliorant la régularité et les délais de production. Le nouvel équipement peut également réaliser de plus petites doses de traitement adaptées à la pédiatrie. La sécurité est accrue, chaque robot effectuant des contrôles à toutes les étapes de préparation. Il soulage les préparateurs qui peuvent se concentrer sur des activités à valeur ajoutée.

The Pharmacy department inaugurated a third robot for the preparation of injectable anticancer drugs. This latest-generation equipment responds to the increasing activity of the outpatient activity by improving the regularity and speed of production. The new equipment can also produce smaller treatment doses adapted to paediatrics. Safety is increased, with each robot performing checks at all stages of preparation. It relieves the preparers who can concentrate on value-added activities.

UNE CHIMIOTHÉRAPIE SPÉCIALEMENT ADAPTÉE AUX ENFANTS

*A CHEMOTHERAPY DESIGNED
TO BE SUITABLE FOR CHILDREN*

Temozolomide is a small, highly active molecule indicated for the treatment of brain tumours in children and adults. The drug, which is only available in capsule form, was very poorly suited for paediatric use. Wishing to meet the needs of young patients, Gustave Roussy's clinical pharmacists decided to develop a hospital liquid preparation. Three years of research and development were necessary to achieve a concentrated formulation, stable over time. The product is now in the industrial development phase so that this innovation can benefit all children who need it.

Petite molécule très active, le témozolomide est indiqué dans le traitement des tumeurs cérébrales de l'enfant et de l'adulte. Le médicament, uniquement disponible en gélule, était très peu adapté à la prise pédiatrique. Souhaitant répondre aux besoins des jeunes patients, les pharmaciens cliniciens de Gustave Roussy décident de mettre au point une préparation liquide hospitalière. Trois années de recherche et de développement ont été nécessaires pour parvenir à une formulation concentrée, stable dans le temps. Le produit est maintenant en phase de développement industriel afin que cette innovation puisse bénéficier à tous les enfants qui en auraient besoin.





L'UNITÉ DE PRISE EN CHARGE DES 13-21 ANS FAIT PEAU NEUVE

THE 13-21 YEAR OLD CARE UNIT GETS A MAKEOVER

Vingt ans après sa création, la Montagne, structure pionnière en France, est modernisée et conforme aux besoins des jeunes atteints d'un cancer. Ce lieu agréable et fonctionnel offre désormais une salle de bains adaptée aux jeunes à mobilité réduite. Le « Squat », espace de jeux et détente a été rénové et une nouvelle salle de repos a été conçue pour les infirmières. Imaginée par les jeunes avec l'aide des soignants, la rénovation de la Montagne clôturera la dernière phase du plan de transformation du département de Cancérologie de l'enfant et de l'adolescent de l'Institut.

Twenty years after its creation, the Montagne, a pioneering structure in France, has been modernised and adapted to the needs of young cancer patients. This pleasant and functional place now offers a bathroom adapted to young people with reduced mobility. The "Squat", a space for games and relaxation, has been renovated and a new rest room has been designed for the nurses. Designed by the young patients with the help of the caregivers, the renovation of the Montagne is the final phase of the transformation plan for the Child and adolescent cancer department.



PARTAGE D'EXPERTISE AVEC LES TERRITOIRES ULTRAMARINS

SHARING EXPERTISE WITH OVERSEAS TERRITORIES

Hospitals in New Caledonia, French Polynesia (South Pacific RCP), Martinique and Guadeloupe (Caribbean RCP) and La Réunion can rely on the expertise of Gustave Roussy's doctors to discuss cases requiring it. This procedure guarantees French overseas residents access to innovative treatment that would not be available in situ while avoiding unnecessary transfers to metropolitan France. This partnership is partly based on multidisciplinary consultation meetings (RCP) by videoconference between Gustave Roussy and the overseas territories in order to facilitate the management of rare or complex cancers.

Les centres hospitaliers de Nouvelle-Calédonie, de la Polynésie française (RCP Pacifique Sud), Martinique et Guadeloupe (RCP Caraïbes) et de la Réunion peuvent s'appuyer sur l'expertise des médecins de Gustave Roussy pour échanger sur les cas le nécessitant. La procédure permet de garantir aux Français ultramarins un accès à une prise en charge innovante qui ne serait pas disponible *in situ* tout en évitant les transferts superflus vers la métropole. Ce partenariat s'appuie pour partie sur des réunions de concertation pluridisciplinaire (RCP) par visioconférence entre Gustave Roussy et les territoires ultramarins afin de faciliter la prise en charge des cancers rares ou complexes.

LA RECHERCHE

Research

ILS SONT GUSTAVE ROUSSY

THEY ARE GUSTAVE ROUSSY



PROFESSEUR
FLORENT
GINHOUX

Directeur du laboratoire
d'immunologie pédiatrique

Director of the Pediatric
Immunology Laboratory

PORTRAIT D'UN CHERCHEUR
PORTRAIT OF A RESEARCH SCIENTIST

« Les recherches que nous menons sur le système immunitaire de l'enfant sont aussi prometteuses que fascinantes ! L'équipe travaille au développement d'une nouvelle approche révolutionnaire, les immuno-organoïdes de cerveaux, qui pourra être appliquée à d'autres organes comme le rein. »

"The research we are conducting on the immune system of the child is as promising as it is fascinating ! The team is working on the development of a new revolutionary approach: brain immuno-organoids which could be applied to other organs such as the kidney".



36
équipes de
recherche
research teams

+

**dont 27 équipes
labellisées par l'Hcéres***
*including 27 labelled by
Hcéres* teams*

**et 1 équipe
ATIP-Avenir**
and 1 ATIP-Avenir team



1 000
personnels à la recherche
research staff

1 unité labellisée
regroupant :
labelled unit including:

**11 plateformes
technologiques**
technological platforms

1 plateforme de
criblage cellulaire
1 cell screening platform



10
unités de recherche
research units

=

dont 7 unités Inserm
including 7 Inserm units
et 3 unités CNRS
and 3 CNRS units

**Hcéres : Haut Conseil de l'évaluation de la recherche et
de l'enseignement supérieur*

LA RECHERCHE EN CHIFFRES

Research in figures



10 ANS DE MÉDECINE DE PRÉCISION

10 YEARS OF PRECISION MEDICINE

Le 22 février 2011, Gustave Roussy posait les bases d'une nouvelle approche en médecine de précision en signant une publication de référence dans le *Journal of Clinical Oncology* sur le séquençage génomique à haut débit des tumeurs. Une décennie d'innovations thérapeutiques et de grands essais cliniques plus tard, de la création du Ditep au programme MAPPYACTS, Gustave Roussy reste leader dans l'élaboration de stratégies thérapeutiques guidées par la génétique des tumeurs.

On February 22nd 2011, Gustave Roussy laid the foundations for a new approach to precision medicine with a landmark publication on high-throughput genomic sequencing of tumors in the Journal of Clinical Oncology. A decade of therapeutic innovations and major clinical trials later, from the creation of Ditep to the MAPPYACTS programme, Gustave Roussy remains a leader in the development of genetically guided therapeutic strategies.

UNE SEMAINE POUR FAIRE TOUTE LA LUMIÈRE SUR LA RECHERCHE CLINIQUE

A WEEK TO SHED LIGHT ON CLINICAL RESEARCH

Avec près de 500 protocoles ouverts et 450 essais thérapeutiques en cours, Gustave Roussy est un acteur majeur de la recherche clinique en cancérologie. Pour ouvrir ses coulisses au grand public, l'Institut a organisé du 17 au 23 mai la première édition de la semaine de la recherche clinique. Exposition dans le hall central, rencontres entre chercheurs et patients et webinar tout public ont rythmé ce temps fort, reconduit en 2022.

With nearly 500 open protocols and 450 therapeutic trials underway, Gustave Roussy is a major player in clinical cancer research. To open up its behind-the-scenes activities to the general public, the Institute organised the first edition of Clinical Research Week from 17th to 23rd May. An exhibition in the central hall, meetings between researchers and patients and a webinar for the general public punctuated this event, which will be repeated in 2022.



COUP D'ACCÉLÉRATEUR CONTRE LES TUMEURS CÉRÉBRALES PÉDIATRIQUES

ACCELERATING THE CURE OF PEDIATRIC BRAIN TUMORS

In order to advance research into the treatment of paediatric brain tumours and to accelerate their cure rate, Gustave Roussy is launching a new research project on brain stem infiltrating gliomas (BSIG). This work is at the heart of Inca's ten-year strategy and of the "Curing childhood cancer in the 21st century" campaign supported by the Gustave Roussy Foundation. Their objective is to consolidate the supply of care and access to innovative treatments.

Pour faire progresser la recherche sur les traitements des tumeurs cérébrales pédiatriques et accélérer leur taux de guérison, Gustave Roussy lance un nouvel axe de recherche sur les gliomes infiltrants du tronc cérébral (DIPG). Ces travaux s'inscrivent au cœur de la stratégie décennale de l'Inca et de la campagne « Guérir le cancer de l'enfant au 21^e siècle » portée par la Fondation Gustave Roussy. Leur objectif est de consolider l'offre de soins et l'accès à des traitements innovants.

PEACE-01 : L'ÉTUDE QUI DÉFIE LES CANCERS MÉTASTATIQUES DE LA PROSTATE

PEACE-01: THE STUDY THAT CHALLENGES METASTATIC PROSTATE CANCER

Presented at ASCO 2021 by Professor Karim Fizazi, the European PEACE-01 study is a game-changer in the standard treatment of metastatic prostate cancer. Initial results show that combining abiraterone, a new generation hormone therapy, with standard hormone therapy and chemotherapy reduces the risk of tumour progression by half and increases survival by 2.5 years.

Présentée au congrès de l'ASCO 2021 par le Pr Karim Fizazi, l'étude européenne PEACE-01 change la donne en bouleversant le traitement standard des cancers métastatiques de la prostate. Ses premiers résultats montrent que combiner d'emblée l'abiraterone, une hormonothérapie de nouvelle génération, à une hormonothérapie classique et une chimiothérapie réduit de moitié le risque de progression tumorale et fait gagner 2 ans et demi de vie aux patients.

ACCOMPAGNER L'ÉCLOSION DE JEUNES PROJETS DE RECHERCHE CLINIQUE

SUPPORTING THE EMERGENCE OF YOUNG CLINICAL RESEARCH PROJECTS

The annual Spark programme, organised for the second consecutive year, helps young investigators to develop their prospective research project through training by multidisciplinary experts and personalised follow-up.

Le programme annuel *Spark*, organisé pour la seconde année consécutive, permet d'accompagner les jeunes investigateurs dans l'élaboration de leur projet de recherche prospectif grâce à une formation assurée par des experts multidisciplinaires et un suivi personnalisé.

NOS SUCCÈS PARTAGÉS

Our shared successes

PUBLICATIONS SCIENTIFIQUES

SCIENTIFIC PUBLICATIONS

Les publications scientifiques décrivent de manière détaillée les études ou expériences menées par les médecins et chercheurs de Gustave Roussy. Les conclusions présentées et diffusées auprès de la communauté scientifique à travers ces publications valorisent les travaux des équipes de l'Institut. Le savoir alors partagé permet l'avancée de la science.

Scientific publications describe in detail the studies or experiments carried out by Gustave Roussy's doctors and researchers. The conclusions presented and disseminated to the scientific community through these publications enhance the work of the Institute's teams. The knowledge thus shared allows science to progress.

506

publications dans des revues à *impact factor* supérieur à 10 (hors congrès)
publications in journals with an impact factor greater than 10 (excluding conferences)

176

publications dans des revues à *impact factor* supérieur à 30 (hors congrès)
publications in journals with an impact factor greater than 30 (excluding conferences)

1 556

publications internationales (hors congrès)
international publications (excluding conferences)

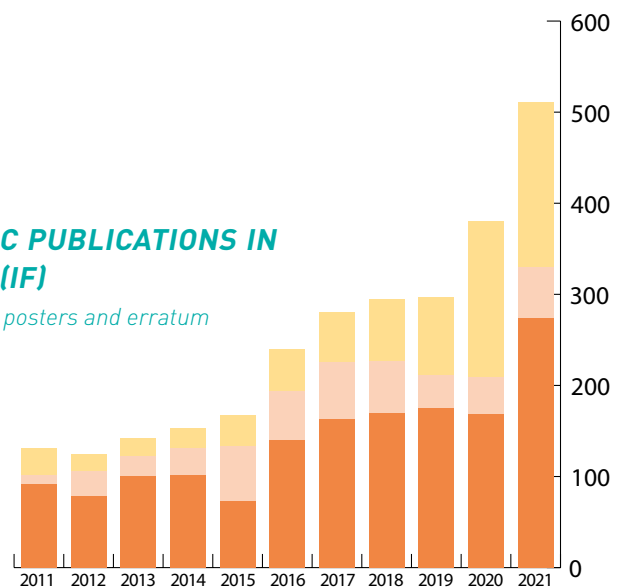
SYNTHÈSE DES PUBLICATIONS SCIENTIFIQUES EN 2021 SELON LE FACTEUR D'IMPACT (IF)

Données hors *meeting abstracts*, posters et *erratum*

SUMMARY OF SCIENTIFIC PUBLICATIONS IN 2021 BY IMPACT FACTOR (IF)

Data excluding meeting abstracts, posters and erratum

- Publications dans des revues à IF entre 10 et 20
- Publications dans des revues à IF entre 20 et 30
- Publications dans des revues à IF>30



NOS CHERCHEURS SONT À L'HONNEUR

OUR RESEARCHERS IN THE SPOTLIGHT

Gustave Roussy has once again risen to the top of the rankings, occupying the best places for various oncology specialities in the 2021 list of hospitals and clinics published by Le Point magazine. The Institute was also ranked 6th best cancer hospital in the world and 1st in Europe by the American magazine Newsweek. In addition, twelve of its experts were included in the 2021 list of the most cited researchers in the world, published by Clarivate/Web of Science. All these distinctions reflect international recognition of the excellence of the care and the power of the research carried out at Gustave Roussy.



Gustave Roussy s'est à nouveau hissé au sommet des classements, occupant les meilleures places pour différentes spécialités oncologiques du palmarès des hôpitaux et cliniques 2021 du magazine *Le Point*. L'Institut est également classé 6^e meilleur hôpital spécialisé en cancérologie au monde et 1^{er} en Europe par le magazine américain *Newsweek*. Par ailleurs, douze de ses experts figuraient dans la liste 2021 des chercheurs les plus cités dans le monde, publiée par Clarivate/*Web of Science*. Toutes ces distinctions reflètent la reconnaissance internationale de l'excellence des soins ainsi que de la puissance de la recherche déployée à Gustave Roussy.



FORTE PRÉSENCE AUX CONGRÈS INTERNATIONAUX

STRONG PRESENCE AT INTERNATIONAL CONFERENCES

Once again this year, the physician-researchers of Gustave Roussy were numerous to participate in the American Society of Clinical Oncology (ASCO) international congress. More than 100 presentations were selected by the scientific committee, including 14 oral presentations. Several studies were also first authored by a Gustave Roussy expert at the European Society for Medical Oncology (ESMO) meeting in September. Four major studies piloted by Gustave Roussy were presented orally.

Cette année encore, les médecins-chercheurs de Gustave Roussy étaient nombreux à participer au congrès international de l'*American Society of Clinical Oncology* (ASCO). Plus de 100 présentations ont été sélectionnées par le comité scientifique dont 14 oraux. Plusieurs études avaient également pour premier auteur un expert de l'Institut au congrès de l'*European Society for Medical Oncology* (ESMO) en septembre. Quatre grandes études pilotées par Gustave Roussy ont été présentées à l'oral.

L'ÉDUCATION

Teaching



UNE CULTURE DE LA TRANSMISSION DES CONNAISSANCES ESSENTIELLE À GUSTAVE ROUSSY

AN ESSENTIAL KNOWLEDGE

CULTURE AT GUSTAVE ROUSSY

L'éducation est l'une des missions de Gustave Roussy. Le partage des connaissances et la formation sont profondément ancrés dans la culture de l'Institut, qui a à cœur de transmettre son expérience de plusieurs décennies en cancérologie.

L'École des sciences du cancer en est l'incarnation. Créé en 2012, cet établissement de formation universitaire spécialisé, rattaché à Gustave Roussy et la faculté de médecine de l'université Paris-Sud, aujourd'hui université Paris-Saclay, est unique en France. Elle permet aux étudiants et professionnels, français et étrangers, de se former aux nouveaux métiers de la cancérologie via des cursus diplômants ou qualifiants. Le corps professoral, de haut niveau, exerce dans le 1^{er} centre de lutte contre le cancer en Europe et dans la 1^{re} université française au classement de Shanghai.

Ces dernières années, l'ensemble des formations ont été repensées en distanciel, sous forme de cours pré-enregistrés ou en direct. Durant la crise sanitaire, des webinaires en *live* ont permis le maintien des échanges entre apprenants et enseignants.

ÉCOLE DOCTORALE DE CANCÉROLOGIE

Gustave Roussy est partie prenante de l'École doctorale de Cancérologie, Biologie, Médecine, Santé (CBMS) de l'université Paris-Saclay, dont les formations couvrent tous les domaines de la cancérologie, au sein de la seule école doctorale monothématique en cancérologie de France.

Teaching is one of Gustave Roussy's missions. Sharing knowledge and training are deeply rooted in the culture of the Institute, which is keen to pass on its decades of experience in cancer research.

The École des sciences du cancer is the embodiment of this. Created in 2012, this specialised university training establishment, attached to Gustave Roussy and the Faculty of Medicine of the Paris-Sud University, now the Paris-Saclay University, is unique in France. It enables students and professionals, both French and foreign, to train in the new professions of cancerology via degree or qualification courses. The high-level faculty members practice in the leading cancer centre in Europe and the leading French university in the Shanghai ranking. In recent years, all of the training courses have been redesigned as distance learning courses, in the form of pre-recorded or live courses. During the health crisis, live webinars enabled the maintenance of exchanges between learners and teachers.

DOCTORAL SCHOOL OF ONCOLOGY

Gustave Roussy is a member of the Doctoral school of Oncology, Biology, Medicine and Health of Paris-Saclay University, whose courses cover all areas of oncology, within the only monothematic doctoral school in oncology in France.

3 300

étudiants formés
students trained

11 000

inscrits sur la
plateforme
d'enseignement
*registered for the
teaching facility*

160 000

téléchargements d'articles
et d'e-books issus de
3 727 e-books et 452 revues
*downloads of articles and e-books
from 3,727 e-books and 452 journals*

27

diplômes
universitaires
university degrees

+



1

diplôme d'État
de pratiques
avancées

*national degree
in advanced
practice*

250

doctorants au sein de
l'École doctorale de
cancérologie

*doctoral students in the
École doctorale de
cancérologie*

=

230

praticiens enseignants
practising teachers

250

intervenants
extérieurs
external speakers

2

masters 2
masters degrees

10

séminaires
scientifiques
et *master classes*

*scientific seminars
and master classes*

33

enseignants
universitaires
university teachers

3 300

heures consacrées
à la formation
universitaire

*hours devoted to
university training*

L'ÉDUCATION EN CHIFFRES

Teaching in figures

ILS SONT GUSTAVE ROUSSY

THEY ARE GUSTAVE ROUSSY



SÉBASTIEN BAZIN

Président Directeur Général du groupe
Accor, philanthrope et vice-président
de la Fondation Gustave Roussy

*Chairman and CEO of the Accor
Group, sponsor and Vice President
of the Gustave Roussy Foundation*

PORTRAIT D'UN PHILANTHROPE PORTRAIT OF A SPONSOR

« Donateur, membre du conseil d'administration de la Fondation Gustave Roussy et co-président du comité de la campagne « Guérir le cancer au 21^e siècle », je soutiens Gustave Roussy depuis plus de quinze ans. J'y ai rencontré un mélange d'expertise, de finesse, de profondeur, d'humilité et de générosité »

"As a donor, member of the Gustave Roussy Foundation Board of Directors and co-chair of the Campaign Committee, I have supported Gustave Roussy for over 15 years. I have encountered a combination of expertise, finesse, depth, humility and generosity".



39 M€

**de dons et legs collectés
par Gustave Roussy
et sa Fondation**

*in donations and bequests
collected by Gustave Roussy
and its Foundation*

**dont 12,4 M€
de legs et libéralités**

*including €12.4 million
in bequests and gifts*

24 M€

de dons pour la recherche
spent on research

94 000

dons
donations



**Une gestion
rigoureuse :**

12 %

**de frais d'appel
à la générosité**

*A rigorous
management :
12 % of
fundraising costs*

10,3 M€

**de dons utilisés pour des
investissements stratégiques**

used for strategic investments

=

LA COLLECTE EN CHIFFRES

Fundraising in figures

UNE ANNÉE SOUS LE SIGNE DE LA GÉNÉROSITÉ

A YEAR OF GENEROSITY

De nombreux événements sont organisés chaque année pour soutenir Gustave Roussy parmi lesquels :

Many events are organised each year to support Gustave Roussy, including:



SEPTEMBRE / SEPTEMBER

Septembre en OR - les cancers de l'enfant

- Lancement de la « Gustave Run », course solidaire connectée avec une 1^{re} édition pour « Guérir le cancer de l'enfant au 21^e siècle ».
- Plus de 400 000 € collectés grâce à une belle opération d'arrondi solidaire avec le Groupe Casino et ses enseignes.

Gold in September - childhood cancer research.

- Launch of the "Gustave Run", a connected supportive race with a 1st edition for "Curing childhood cancer in the 21st century".
- More than €400,000 collected thanks to a great operation with the Casino Group and its brands.



Frédéric Lemos, président de la campagne et Jean-Charles Naouri, PDG du Groupe Casino
Frédéric Lemos, President of the campaign and Jean-Charles Naouri, CEO of Groupe Casino



OCTOBRE / OCTOBER

Odyssea : grâce à une nouvelle vague rose à Odyssea Paris et au shopping solidaire du groupe Printemps, 472 000 € ont été versés pour la recherche contre le cancer du sein à Gustave Roussy.

Odyssea: thanks to a new pink wave at Odyssea Paris and the Printemps group's solidarity shopping, €472,000 were raised to support breast cancer research at Gustave Roussy.



DÉCEMBRE / DECEMBER

2,6 M€ levés lors du 4^e dîner de gala de la campagne « Guérir le cancer de l'enfant au 21^e siècle » à l'Hôtel de Ville de Paris grâce à des enchères d'une incroyable générosité.

2.6 million raised at the gala dinner for the "Curing Childhood Cancer in the 21st Century" campaign through an incredibly generous auction.





LA COLLECTE

FUNDRAISING

Gustave Roussy and its Foundation are authorised to receive donations and legacies. The support of individual donors, companies and associations is essential to offer patients living with cancer the best of innovation at Gustave Roussy. Improving the quality of care with less invasive protocols to preserve quality of life, deploying groundbreaking research programmes, recruiting the best experts, attracting emerging talent and acquiring state-of-the-art care and research equipment - this is what generosity at Gustave Roussy allows. Donors and patrons like to build the kind of generosity that suits them and can choose to support a real estate project, a research theme that is dear to them, a team, a piece of equipment, etc.

Gustave Roussy et sa Fondation sont habilités à recevoir des dons et des legs. **Le soutien des donateurs particuliers, d'entreprises et d'associations est essentiel pour offrir aux patients vivant avec un cancer le meilleur de l'innovation à Gustave Roussy.** Améliorer la qualité des soins avec des protocoles moins invasifs pour préserver la qualité de vie, déployer des programmes de recherche de rupture, recruter les meilleurs experts, attirer les talents émergents et acquérir des équipements de soins et de recherche à la pointe de la technologie, c'est ce que permet la générosité à Gustave Roussy. Les donateurs et mécènes aiment à construire la générosité qui leur ressemble et peuvent choisir de soutenir un projet immobilier, une thématique de recherche qui leur est chère, une équipe, un équipement...

Donations from the general public and from philanthropy represent 68.5% of the generosity with 27 M€ collected in 2021 - 10% vs. 2020. Donations made to Gustave Roussy and its Foundation are 66% deductible from income tax, 75% deductible from property tax and 60% deductible from corporate tax.

Legacies, donations and life insurance represent 31.5% of our private resources in 2021 with 12.4 M€ received + 16 % vs. 2020. Because of their status, Gustave Roussy and its Foundation benefit from a total exemption from inheritance tax.

Les dons issus de la collecte grand public et du mécénat constituent 68,5 % de la générosité avec 27 M€ collectés en 2021 (- 10 % vs. 2020). Les dons faits à Gustave Roussy et sa Fondation sont déductibles à hauteur de 66 % de l'impôt sur le revenu, de 75 % de l'impôt sur la fortune immobilière et de 60 % de l'impôt sur les sociétés.

Les legs, donations, assurance-vie représentent 31,5 % des ressources privées en 2021 avec 12,4 M€ reçus (+ 16 % vs. 2020). De par leur statut, Gustave Roussy et sa Fondation bénéficient d'une exonération totale des droits de succession.



Gustave Roussy est habilité à recevoir des dons et legs depuis 1945 et, comme sa Fondation, est labellisé « Don en Confiance » depuis 2009. Le Don en Confiance est un organisme de contrôle des associations et fondations faisant appel à la générosité du public. Rigueur et transparence sont au cœur de la gestion des procédures de collecte et de l'utilisation des dons et legs.

Gustave Roussy has been authorised to receive donations and bequests since 1945 and, like its Foundation, has held the "Don en Confiance" label since 2009. The Don en Confiance is an organisation that controls associations and foundations that appeal to the generosity of the public. Rigor and transparency are at the heart of the management of collection procedures and the use of donations and legacies.



**Le service Donateurs est joignable
au 01 42 11 62 10 ou au 01 42 11 49 09
donsetlegs@gustaveroussy.fr**

*Donor services can be reached
at +33 1 42 11 62 10 or +33 1 42 11 49 09*

EN SAVOIR PLUS
MORE INFO





www.gustaveroussy.fr

114, rue Édouard-Vaillant
94805 Villejuif Cedex – France

**GUSTAVE
ROUSSY**
CANCER CAMPUS
GRAND PARIS

A graphic element consisting of several colored lines (orange, yellow, green, pink, teal) that intersect to form a stylized 'X' or star shape.